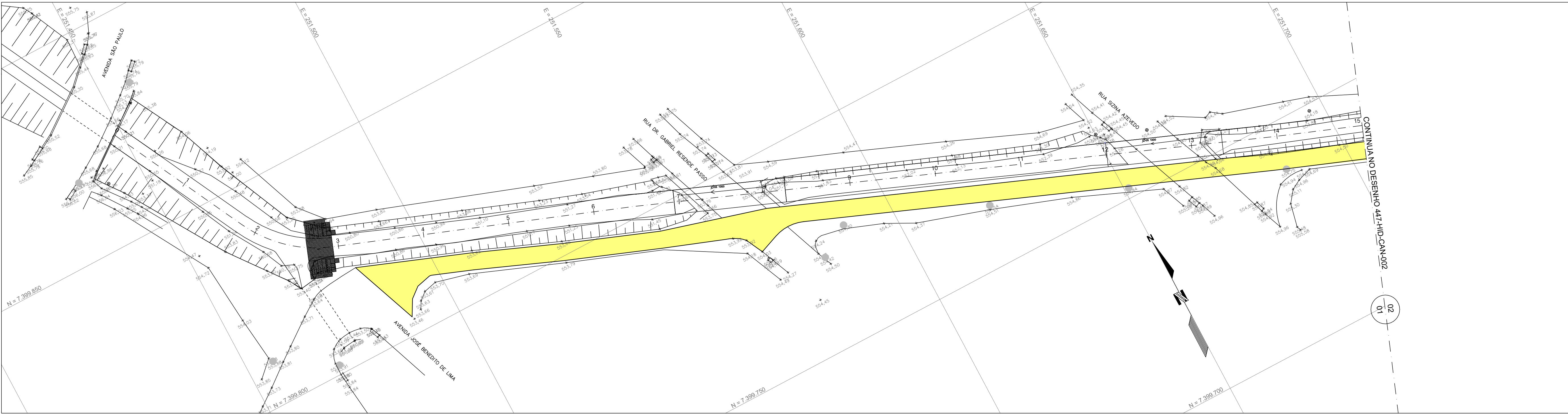


PLANTA DE PAVIMENTAÇÃO - TRECHO 01 = 749,00 m²

LEGENDA

TRECHO A SER PAVIMENTADO



PLANTA DE PAVIMENTAÇÃO - TRECHO 02 = 1.099,00 m²

N°	DATA	REVISÃO	EXECUTADO POR	APROVADO POR	SAAE	DESENHOS DE REFERÊNCIA	NÚMERO	NOTAS	SAAE	EXECUTADO POR:	Serviço Autônomo de Água e Esgotos de Sorocaba	N.º
		GERAL			ACEITO				VISTO E ACEITO	PROESPLAN Engenharia	PROJETO EXECUTIVO DE CANALIZAÇÃO DO CORREGO PIRATININGA	REV.
									ESTA ADEQUAÇÃO NÃO IDENTIFICA A CONTRATADA DAS RESPONSABILIDADES E OBRIGAÇÕES ESTABELECIDAS NO CONTRATO	DES.: G.R.B.	CANALIZAÇÃO DO TRECHO ENTRE AV. SÃO PAULO E RUA JOSÉ BALERA	FL.
									ANALISADO	PROJ.: A.F.J.	PLANTA DE PAVIMENTAÇÃO	01/01
									ACEITO	APROVADO POR: V.D.M.	ÁREA PROJ.: MUNICÍPIO DE SOROCABA	N.º CONTRATADA
									VISTO	ASS.: [CREA: 0600490805]	SUB-ÁREA PROJ.: SISTEMA DE DRENAGEM	ESCALA
										06/2022		1:500